



MAX PLANCK
digital library

imeji

Publish Your scientific Multimedia Data





imeji

Publish Your scientific Multimedia Data

imeji creates citeable research assets by describing, enriching, sharing, exposing, linking and archiving data.



Der Umgang mit Forschungsdaten – wie es sein sollte

- **Beschreiben**
- **Anreichern**
- **Teilen**
- **Verbreiten**
- **Verlinken**
- **Archivieren**

Der Umgang mit Forschungsdaten – wie es sein sollte

- **Beschreiben**
Standardisierte Metadaten benutzen (plus Thesauri, Normdaten etc.)
- **Anreichern**
- **Teilen**
- **Verbreiten**
- **Verlinken**
- **Archivieren**

Der Umgang mit Forschungsdaten – wie es sein sollte

- **Beschreiben**

Standardisierte Metadaten benutzen (plus Thesauri, Normdaten etc.)

- **Anreichern**

Wertvolle Informationen hinzufügen (tech. md, Info über Autor, Sammlung etc.)

- **Teilen**

- **Verbreiten**

- **Verlinken**

- **Archivieren**

Der Umgang mit Forschungsdaten – wie es sein sollte

- **Beschreiben**

Standardisierte Metadaten benutzen (plus Thesauri, Normdaten etc.)

- **Anreichern**

Wertvolle Informationen hinzufügen (tech. md, Info über Autor, Sammlung etc.)

- **Teilen**

Schlagwort: Open Data

- **Verbreiten**

- **Verlinken**

- **Archivieren**

Der Umgang mit Forschungsdaten – wie es sein sollte

- **Beschreiben**

Standardisierte Metadaten benutzen (plus Thesauri, Normdaten etc.)

- **Anreichern**

Wertvolle Informationen hinzufügen (tech. md, Info über Autor, Sammlung etc.)

- **Teilen**

Schlagwort: Open Data

- **Verbreiten**

Standardisierten Zugriff zu den Daten ermöglichen (Keine Silo Anwendung!)

- **Verlinken**

- **Archivieren**

Der Umgang mit Forschungsdaten – wie es sein sollte

- **Beschreiben**

Standardisierte Metadaten benutzen (plus Thesauri, Normdaten etc.)

- **Anreichern**

Wertvolle Informationen hinzufügen (tech. md, Info über Autor, Sammlung etc.)

- **Teilen**

Schlagwort: Open Data

- **Verbreiten**

Standardisierten Zugriff zu den Daten ermöglichen (Keine Silo Anwendung!)

- **Verlinken**

Daten verknüpfen und so die Vorteile des Semantic Webs nutzen

- **Archivieren**

Der Umgang mit Forschungsdaten – wie es sein sollte

- **Beschreiben**

Standardisierte Metadaten benutzen (plus Thesauri, Normdaten etc.)

- **Anreichern**

Wertvolle Informationen hinzufügen (tech. md, Info über Autor, Sammlung etc.)

- **Teilen**

Schlagwort: Open Data

- **Verbreiten**

Standardisierten Zugriff zu den Daten ermöglichen (Keine Silo Anwendung!)

- **Verlinken**

Daten verknüpfen und so die Vorteile des Semantic Webs nutzen

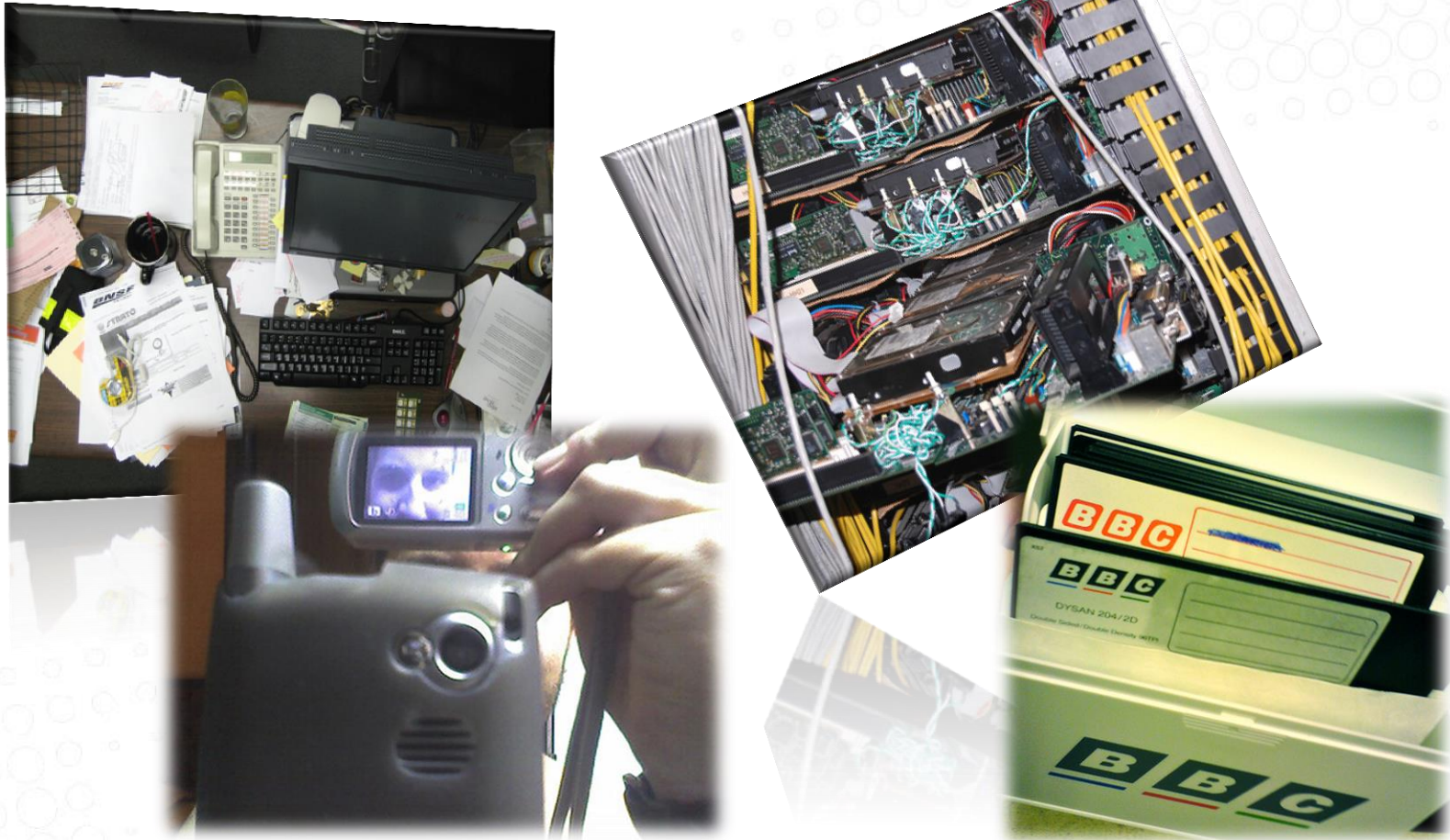
- **Archivieren**

Langzeitarchivierung ermöglichen



Der Umgang mit Forschungsdaten – wie es ist

Der Umgang mit Forschungsdaten – wie es ist



By feck_aRt_post; http://www.flickr.com/photos/fecked-up_art/3014244898/

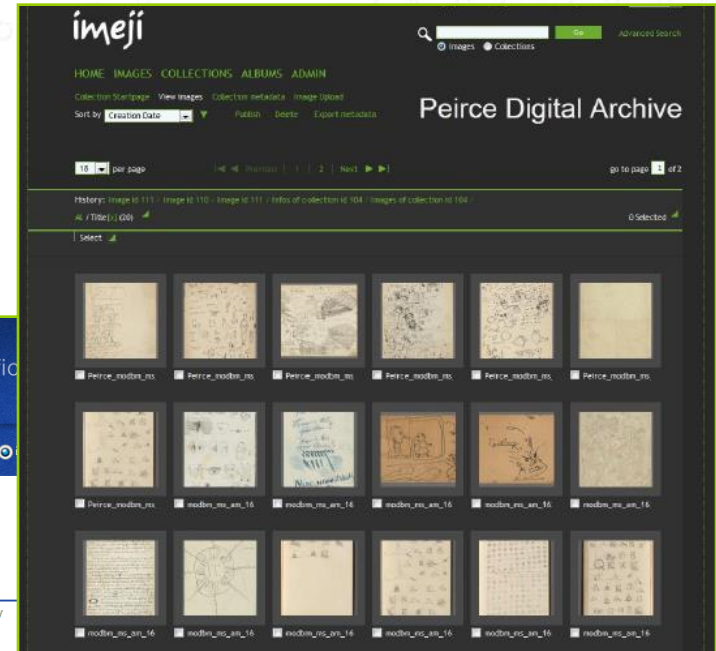
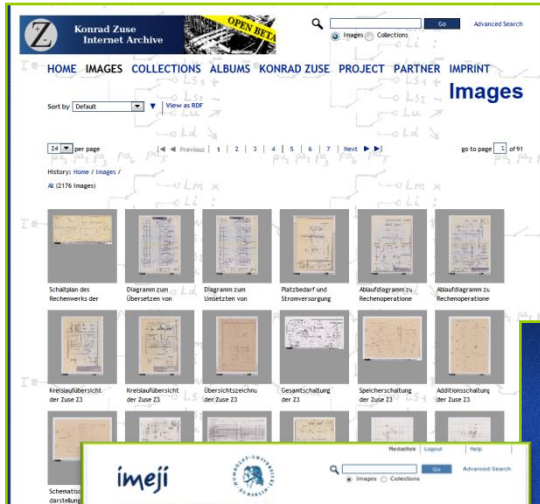
By LeeLeFever; <http://www.flickr.com/photos/leelefever/121778288/>

By orudge; <http://www.flickr.com/photos/orudge/3630449188/>

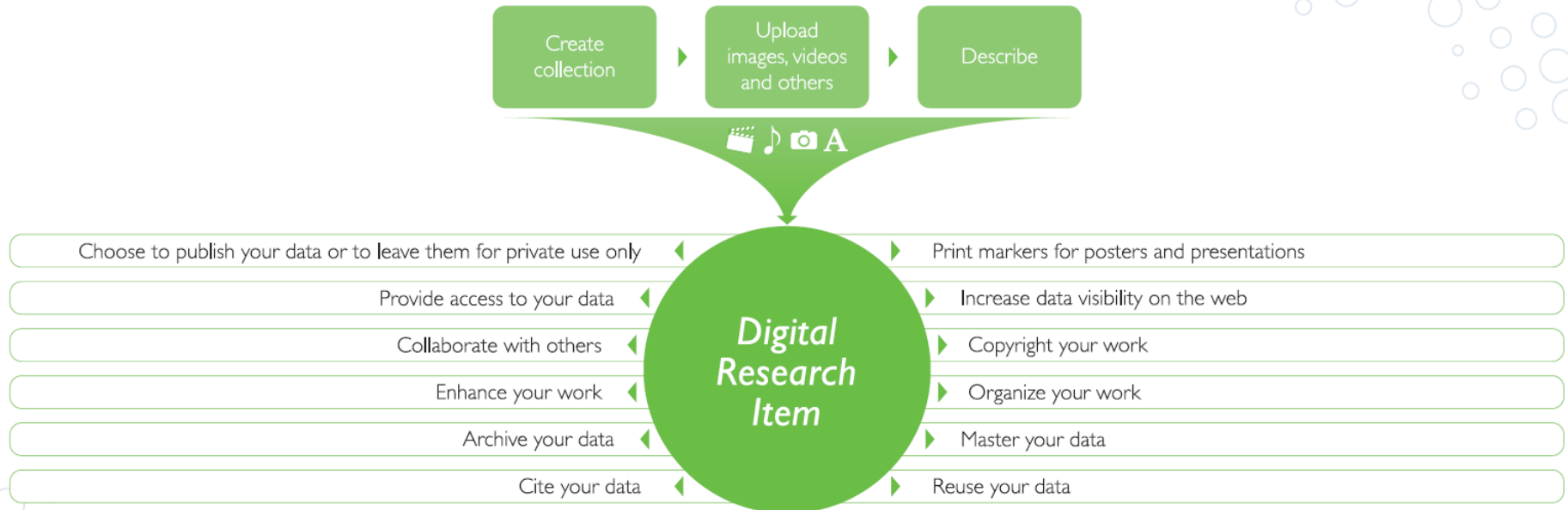
By Martin Deutsch; <http://www.flickr.com/photos/teflon/4187201875/>

Der Umgang mit Forschungsdaten – die technische Lösung

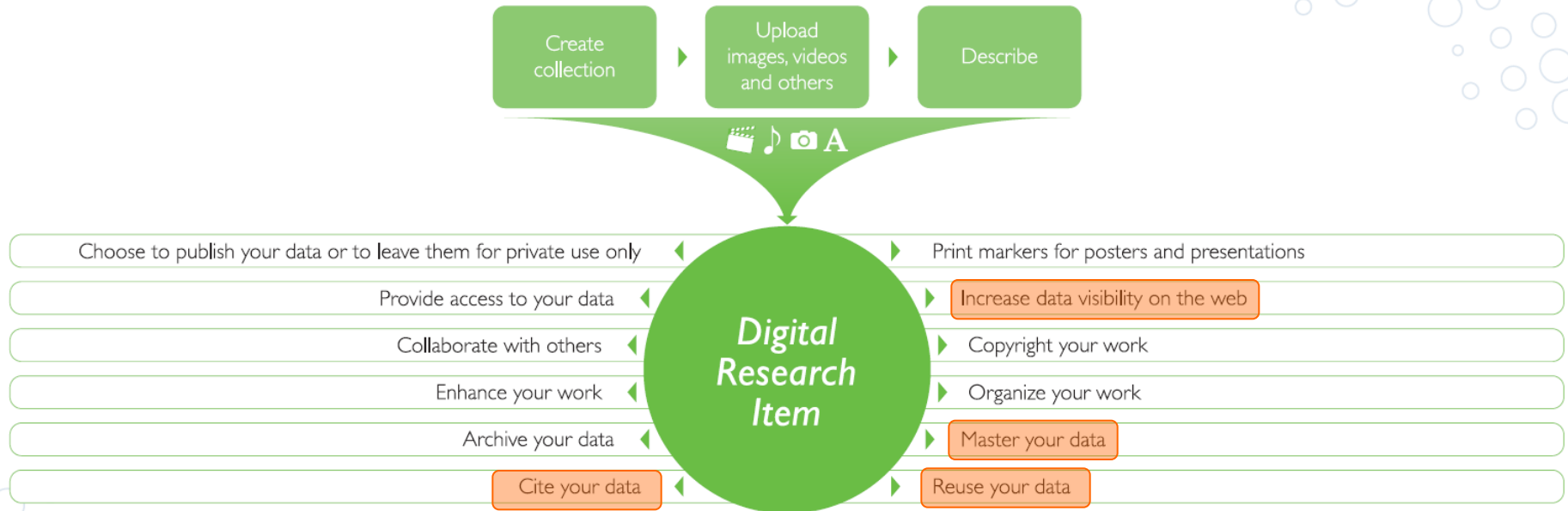
Der Umgang mit Forschungsdaten – die technische Lösung



Der Umgang mit Forschungsdaten – imeji



Der Umgang mit Forschungsdaten – imeji





<http://demo.imeji.org/imeji/>

Dankeschön!

Contact:

imeji-community@gwdg.de

kleinfercher@mpdl.mpg.de

 @imeji_org

Related Links:

<http://imeji.org/>

<http://imeji.org/community/>